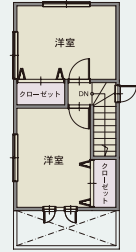
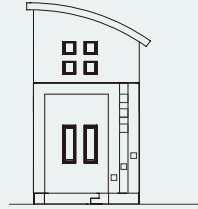


URBAN
16

【2LDK 16 坪】

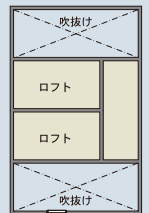
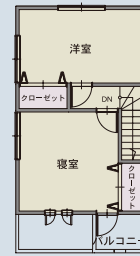
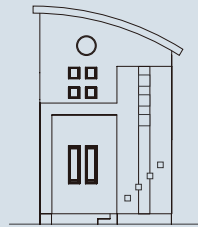
1階施工面積……26.35㎡
2階施工面積……26.35㎡
施工面積……52.7㎡



URBAN
24

【2LDK+ロフト 24 坪】

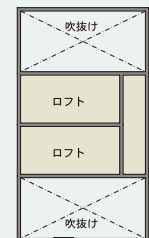
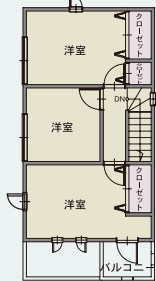
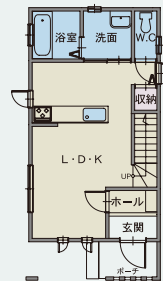
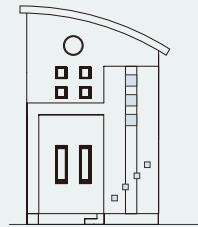
1階施工面積……33.12㎡
2階施工面積……35.82㎡
ロフト施工面積……9.88㎡
施工面積……78.82㎡



URBAN
27

【3LDK+ロフト 27 坪】

1階施工面積……37.26㎡
2階施工面積……39.96㎡
ロフト施工面積……12.96㎡
施工面積……90.18㎡



URBAN
32

【3LDK+ロフト 32 坪】

1階施工面積……44.72㎡
2階施工面積……47.42㎡
ロフト施工面積……13.2㎡
施工面積……105.34㎡

